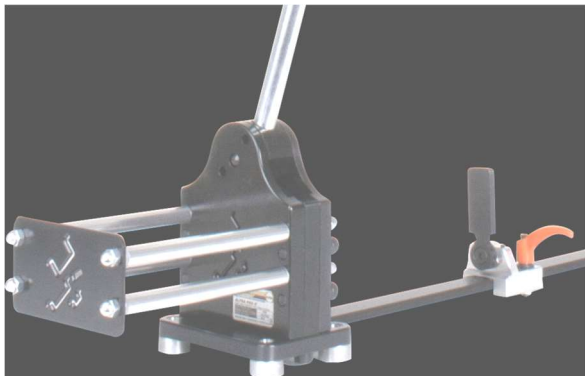


Készülékünk a TS35/7,5, a TS35/15 és a TS15/5,5 jelű „kalapsínek”, továbbá a 10×3 mm-es vörösréz „földre-  
lősín” merőleges, „szép” elvágására való. A sín legfeljebb 1,5 mm vastag lehet!



### Műszaki adatok

**Kódjel: APRS4**

**Erőszükséglet a kar végén:**  
**max. 300 N (~30 kp)**

**Méretei:**

**Teljes hossz: 1370 mm.**  
**Szélesség: 130 mm.**  
**Magasság a kar nélkül: 190 mm.**  
**Tömege: 10 kg.**

A készülék biztonságos használatához szükséges, hogy a vágáskor fellépő billentő erőhatásnak ellenálló, stabil munkasztalra legyen felerősítve. Az asztallap alsó oldala felől csavarokkal történhet a rögzítés. További szerelési feladatok: A mérőlécre felhúzzuk az ütközőt, végébe benyomjuk az alsó támaszt, az elejét pedig a mellékelt imbuszcavarral a készüléktesthez rögzítjük.

Ezzel a készülék használatra kész.

### **HASZNÁLAT**

1. A kar legyen fent, ekkor a vágókések nyitott állapotban vannak.
2. Az ütközőt a kívánt vágási hosszra beállítjuk.
3. A bevezető felől betoljuk a sítet a vágókések nyílásán át az ütközőig.
4. A kar lehúzásával elvágjuk a sítet. A kart felső helyzetébe visszahelyezzük.
5. Kivesszük a levágott darabot. Ha szükséges, az ütközőt ilyenkor oldalra hajthatjuk.

Használaton kívüli állapotban a működtető kar mindig a felső, teljesen hátrahajtott helyzetben legyen, a véletlen előre bukás elkerülése érdekében.

### **KARBANTARTÁS**

A készülék a tisztán tartáson és – mechanikus szerkezet lévén, – a mozgó részek időnkénti kenésén kívül egyéb karbantartást nem igényel. Az excenterhez gépszír, a vágókésekhez vékony olaj használatát javasoljuk.

### **GARANCIA**

A kezelési és karbantartási utasítás betartásával használt **APRS4** profilsínavágó készülékre 6 hónapi működési garanciát vállalunk, az átadás napjától számítva. A fenti idő alatt meghibásodott készüléket térítésmentesen megjavítjuk.

Vállalt garanciális kötelezettségünk megszűnik, ha a szakszerűtlen vagy rendeltetésellenes használat bizonyítható.

**Gyártási szám:**

**Gyártási év:**

**Az átadás napja:**   .   .

**Garanciális és fizető javítás,  
tanácsadás, tartozékok megrendelése:**

**HIDRA-MIX Kft.**

1106 Budapest, Jászberényi út 34.

Telefon: +36 1 261-261-22-17

E-Mail: [iroda@hidramix.eu](mailto:iroda@hidramix.eu)

## MINŐSÉGTANÚSÍTÁS

**A termék neve: Profilsínavágó készülék, 4 profilhoz.**

**Kódjel: APRS4, beszállítói kód: 03004**

**Gyártó: ALFRA GmbH. Hockenheim-Deutschland.**

**Rendeltetés: Profilsínek merőleges elvágása, darabolása.**

A gyártó katalógusa alapján, mint importáló **kijelentjük, hogy a fentiekben leírt eszköz és a vele szállított tartozékok** a megrendelésnek és a jelen kezelési és karbantartási utasításban, továbbá a honlapon megadott műszaki adatoknak megfelelnek.

A készülék rendeltetésszerű használatra alkalmas.

Budapest, 2020. november 21.

**Lénárd Sándor**  
minőségirányítási munkatárs

**Mitterer Gyula**  
cégvezető