

Ez a hidraulikus kéziszerszám **csőből készült kábelsaruk** és összekötők hatszögpréselésére való.



Minden kábelmérethez egy-egy pár sajtolóbélyeg szükséges.

Sajtolóbélyegek a DIN szabványos szerelvényekhez:

KZ 6, 8, 10, 12, 14, 16, és 18, jelzéssel, 10mm²-től 95 mm²-ig. (Cu)

a **standard** (nem szabványos) **szerelvényekhez 10-95 mm²** (Cu) illetve **25-70 mm²** (Al) között, a szokásos lépcsőzés szerint.

A sajtolóbélyegeket külön kell megrendelni, akár egyenként is.

Lemezсарuk préseléséhez való köldökös sajtolóbélyegek 10-70 mm² között rendelhetők. Érdeklődjön!

Műszaki adatok: Préselő: 35 kN (~3,5 tonna)

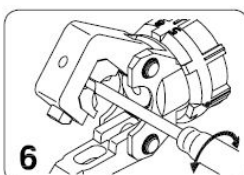
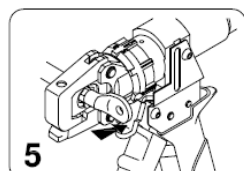
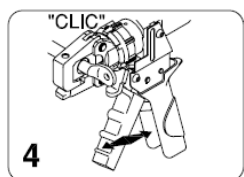
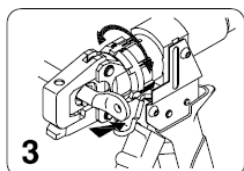
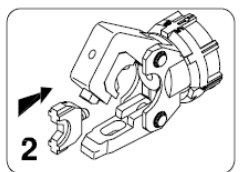
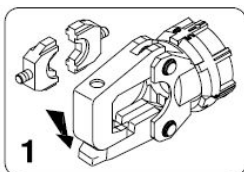
Löklet: 8 mm

Méretek: 200×50×175mm. Tömeg: 1,32 kg.

Akkumulátoros változatban is tudjuk szállítani!

SZERSZÁMBETÉTEK NÉLKÜL A PRÉST SOHA NE NYOMJUK ÖSSZE! (Törésveszély!)

A készülék a **tisztán tartáson** kívül semmilyen karbantartást nem igényel.



1. A kábelsaru jelzése illetve mérete szerint kiválasztjuk a szükséges méretű sajtolóbélyeg-párt és becsúsztatjuk a készülék fejrészébe. A bélyegeket golyós retesz rögzíti a helyükön.
2. A préselendő szerelvényt a sajtolóbélyegek közé illesztjük.
3. A fej a jobb hozzáférhetőség miatt $\pm 90^\circ$ -kal elforgatható.
4. A mozgó fogantyúkar működtetésével a munkahenger dugattyúja előre mozog. A kart mindaddig kell működtetni, míg a bélyegek összeérnek és a sarut teljesen rápréselik a kábelre. A tovább préselés felesleges, hiszen a bélyeg deformálódni nem tud, de ha tovább préselünk, a végnyomás elérésekor a készülék kattanó hangot („clíc”) ad és a présben a nyomás megszűnik.
5. A prés visszaeresztéséhez a mozgó fogantyúkar előtti kis kart kell meghúzni és a teljes visszatérésig húzva tartani.
6. A munka végeztével vagy méretváltáskor a sajtolóbélyegeket egyszerűen, a golyós retesz ellenállását legyőzve kihúzhatjuk fészükéből. Ha szükséges, egy kis csavarhúzó, vagy egy fogót használhatunk segítségként.



Javítás: Ha a készülék működésében bármilyen rendellenesség tapasztalható, (gyenge préselő, olajszivárgás stb.) a HIDRA-MIX szervize készséggel áll rendelkezésre a garanciaidő letelte után is.

Szabványos kábelsarukhoz való présbéllyegek (DIN 48083) keresztmetszet táblázata

A táblázat csak az általában használt (nem húzószilárd) áramvezető kötésekre vonatkozik.

A bélyeg jelleg-száma	A préselés szélessége [mm]											Érkeresztmetszet [mm ²]	
	KZ	Kézi	KS14	D31-D31E	D36-D36E	D51-D55	D62-D62E	C130-26	C130-38	XH250	XH450	vörösréz	alumínium
6	5	10	5	5	5	5	12	12				10	-
8	5	10	5	5	5	5	14	14	14			16	-
10	5	10	5	5	5	5	12	12	14			25	-
12	5	10	5	5	5	5	12	12	12			35	25
14	5	10	5	5	5	5	12	12	12	14		50	35
16	5	10	5	5	5	5	12	12	12	14		70	50
18	5	10	5	5	5	5	12	12	12	14		95	70
20	5	10			5	5	12	12	12	14		120	-
22		10			5	5	14	14	14	14		150	95 és 120
25					5	5	14	14	14	14		185	150
28						5	14	14	14	14		240	185
32							5	5	17	18		300	240
34								5	17	18		-	300
38									17	18		400	400
42									17	18		500	-
44									17	18		630	500
52										25		800	-
58										25		1000	-
60										25		-	1000

A standard (nem szabványos) sarukhoz való présbéllyegek szélessége

A préselés szélessége [mm]								A Cu ér keresztmetszete [mm ²]
D31	D36	D51-D55	D62	C130-26	C130-38	XH250	XH450	
9	9	9	9	9	9			10
9	9	9	9	9	9			16
9	9	9	9	9	9			25
9	9	9	12	12	12			35
5	5	5	12	12	12	12		50
5	5	5	5	12	12	12		70
5	5	5	5	12	12	12	16	95
	3,5	5	5	12	12	12	16	120
	3,5	5	5	12	12	18	20	150
		5	5	12	12	18	20	185
			5	12	12	18	20	240
				12	12	12	24	300
					9	12	24	400
						12	24	500
						12	24	630
							24	800
							24	1000

Jótállás:

Az átadás napjától számítva 12 hónap.

Alkatrész pótlásakor munkadíjat nem kérünk, de az anyag árát meg kell téríteni.

 Átadás napja: . .

Gyártási szám:

 Év:
**Garanciális és fizető javítás,
tartozékok megrendelése:**
HIDRA-MIX Kft.

 e-mail: iroda@hidramix.eu

 Internet: www.hidramix.eu